

## Participez à la surveillance du moustique tigre

Il existe différentes espèces de moustiques dont l'*Aedes albopictus*, aussi appelé moustique «tigre». Originaire d'Asie du Sud-Est, son expansion mondiale est favorisée par le développement des transports internationaux en particulier terrestres. Ce dernier est avant tout une source de nuisance : il pique le jour et sa piqûre est douloureuse. Il fait l'objet d'un suivi spécifique en métropole car il peut dans certaines conditions très particulières, transmettre la dengue ou le chikungunya\*.

Le moustique tigre a tendance à se propager, c'est pourquoi un dispositif de surveillance a été mis en place dans l'ensemble des départements d'Aquitaine et a permis de détecter son implantation en Gironde et dans le Lot-et-Garonne.

\* L'apparition de cas en métropole nécessite qu'un moustique tigre pique un malade revenant d'un pays où sévissent ces maladies et transmette le virus lors d'une 2<sup>e</sup> piqûre à une personne saine.

Dans les Pyrénées-Atlantiques, la surveillance du moustique tigre est assurée par l'**Établissement Interdépartemental pour la Démoustication du littoral Atlantique (EID Atlantique)**. L'**Agence Régionale de Santé (ARS)**, en lien avec la **Cellule de l'Institut de veille sanitaire (InVS)** en région (CIRE), assure la surveillance et le suivi des signalements des cas de chikungunya et de dengue.

## Signalez sa présence !

Vous pensez avoir observé un moustique tigre ?

Vous souhaitez le signaler ?

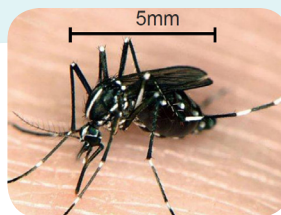
Rendez-vous sur le site [www.signalement-moustique.fr](http://www.signalement-moustique.fr) où un questionnaire vous permettra de savoir rapidement s'il s'agit d'un moustique tigre.

Attention, tout ce qui vole n'est pas moustique et tout moustique n'est pas un moustique tigre !

## Des gestes simples pour éviter sa prolifération :

- **Éliminer les endroits où l'eau peut stagner** : coupelles des pots de fleurs, pneus usagés, encombrants, vérifier le bon écoulement des eaux de pluie et des eaux usées des gouttières...
- **Couvrir les réservoirs d'eau (bidons d'eau, citernes, bassins)** avec un voile ou un simple tissu, ainsi que les piscines hors d'usage.

*Pensez aussi à entretenir vos sépultures dans les cimetières, lieux propices au développement des moustiques !*



Où puis-je trouver des informations sur le moustique tigre ?

Sur le site Internet de l'ARS Aquitaine :

[www.ars.aquitaine.sante.fr](http://www.ars.aquitaine.sante.fr)  
Rubrique *Votre santé / Environnement et santé / Moustique tigre Aedes albopictus*

## Vrai ou faux ?

**Le moustique tigre est identique aux autres moustiques.**

> **FAUX !**

Le moustique tigre est de petite taille, environ 5mm.

Il est reconnaissable par sa silhouette noire et ses rayures blanches sur l'abdomen et les pattes.

**Tous les moustiques tigres sont vecteurs de la dengue et du chikungunya.**

> **FAUX !**

Le moustique n'est pas, en lui-même, porteur du virus de la dengue ou du chikungunya. Il ne peut le transmettre que s'il a piqué, au préalable, une personne déjà infectée.

**Le moustique tigre se déplace principalement via les transports.**

> **VRAI !**

Son expansion est favorisée par le développement des transports internationaux en particulier terrestres. Il est présent en France d'abord sur le pourtour méditerranéen puis dans certains départements du Sud-Ouest. Il se dissémine facilement en voyageant dans les voitures, c'est pourquoi sa surveillance se fait principalement sur les aires d'autoroutes.